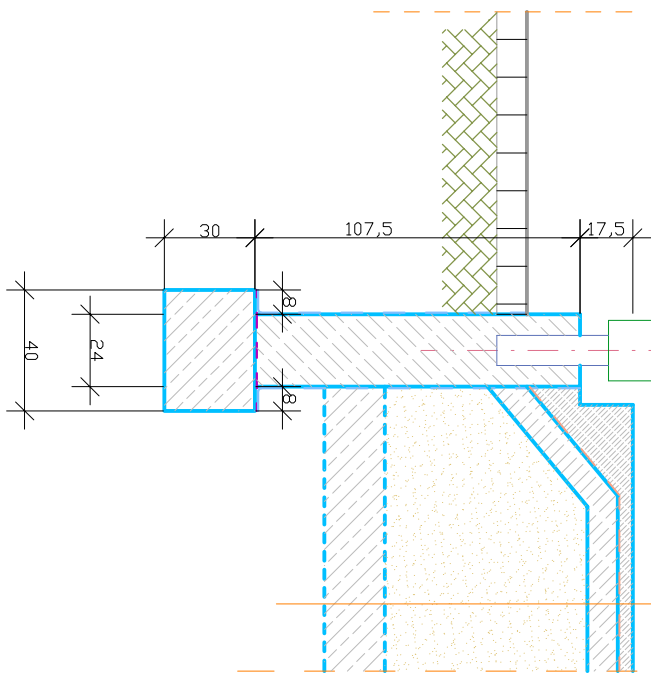


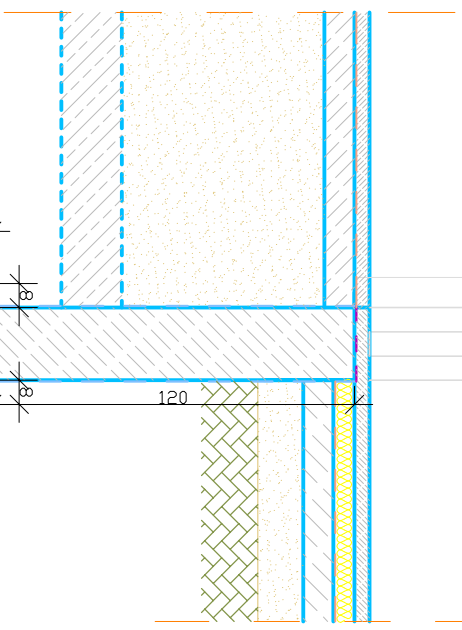
A - A  
Skala 1:25

|                        |
|------------------------|
| terakota               |
| beton B15 – 5cm        |
| folia budowlana        |
| beton B10 – 10cm       |
| podstypka piśkowa      |
| zgrzeszczono min. 15cm |



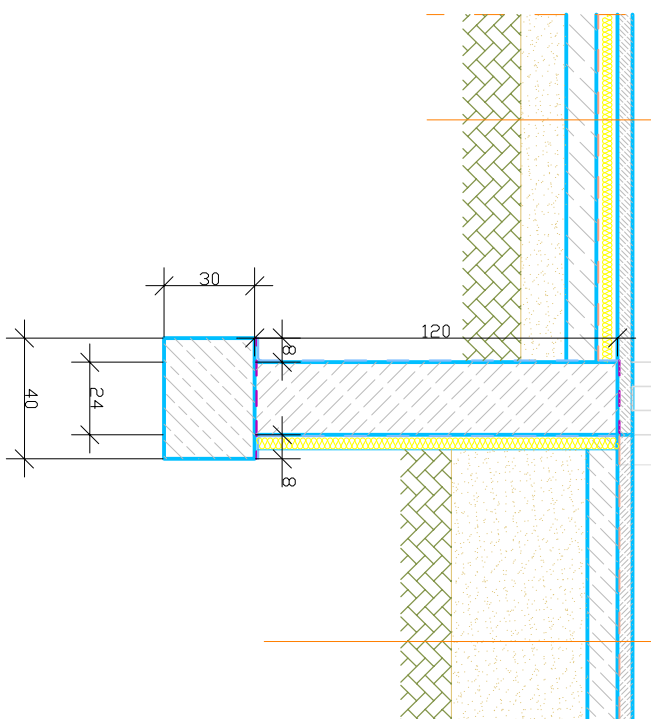
B - B  
Skala 1:25

|                        |
|------------------------|
| terakota               |
| beton B15 – 5cm        |
| skrapiec – 7cm         |
| folia budowlana        |
| beton B10 – 10cm       |
| podstypka piśkowa      |
| zgrzeszczono min. 15cm |



C - C  
Skala 1:25

|                        |
|------------------------|
| terakota               |
| beton B15 – 5cm        |
| folia budowlana        |
| beton B10 – 10cm       |
| podstypka piśkowa      |
| zgrzeszczono min. 15cm |



**INVEKO** PRACOWNIA INWESTYCJOŃ-PROJEKTOWA, INSTALACJI I INŻYNIERII SANITARNEJ  
14-200 ŁAWA, ul. Górczaka 53, telefon 0-89/648-71-51, tel. 0-89/648-76-41  
http://www.inveko.pl, e-mail: biuro@inveko.pl

OBIEKT: ZESPÓŁ BOISK I UDZIAZEN SPORTOWYCH – ORLIK 2012  
ADRES: Dobre nr.7 – Frombork, dz. nr. 1/2, 3, 32, 37/3, 37/39, 126, 140  
INWESTOR: Miasto i Gmina Frombork, ul. Młynarska 5A, 14-530 Frombork

TEMAT: Budynki zopiecz – Przekój A-A

PROJEKTOWAŁ: mgr inż. arch. Marek Woszczyński  
Up. nr. Bk. III: 7342/56/94

OPRACOWAŁ: inż. Jerzy Kujewski  
Up. nr. 74/82/OŁ. 479/94/OŁ  
220/82/OŁ. 79/94/OŁ

KREŚCIŁ: Adrian Kujewski

DATA: maj 2011 r.

PODZIAŁA: 1:50

ARK. NR: –

NR RYSUNKU: 4